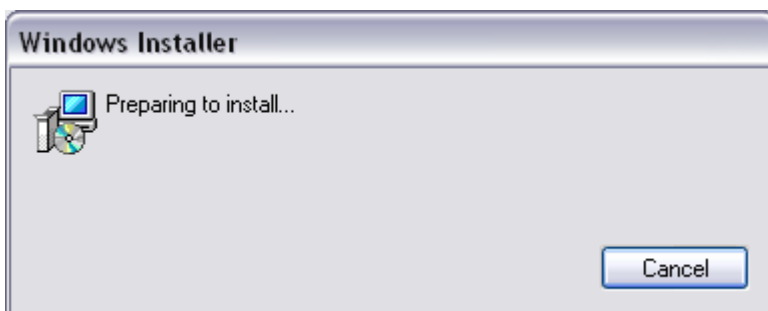


# HƯỚNG DẪN CÀI ĐẶT JAVA VÀ FIREFOX

## 1. Hướng dẫn cài đặt java

Java là nền tảng để chạy ứng dụng Navibox, do vậy trước khi bạn có thể theo dõi hệ thống theo dõi và giám sát trực tuyến, bạn cần phải cài đặt nền tảng này trước. Bạn có thể download java bằng cách vào trang [www.navibox.net](http://www.navibox.net) sau đó kích vào đường mục **Cần cài đặt Java** phía bên trái màn hình rồi tải chương trình java cho Windows về. Sau đó thực hiện việc cài đặt như sau:

Bước 1: Kích đúp chuột vào file jre....exe mà bạn vừa tải về, màn hình sau sẽ hiện ra



Bước 2: Xác nhận thỏa thuận bản quyền



Bạn kích vào nút “Accept” ở trên màn hình trên, màn hình sau sẽ hiện ra

Bước 3: Quá trình cài đặt



Màn hình trên sẽ xuất hiện khoảng 3 phút, lúc này hệ thống đang thực hiện quá trình cài đặt java vào máy tính của bạn.

Bước 4: Kết thúc cài đặt



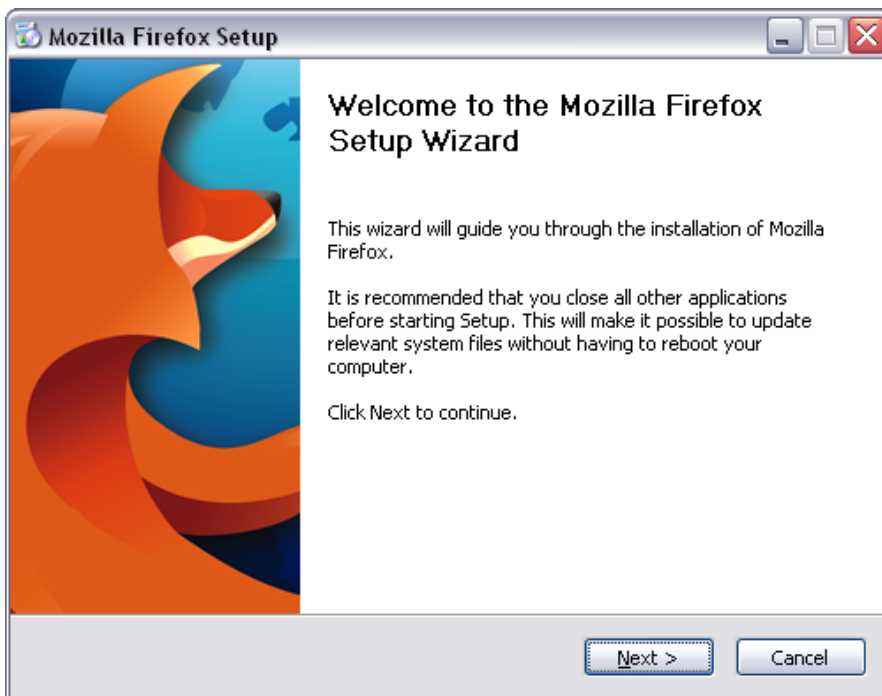
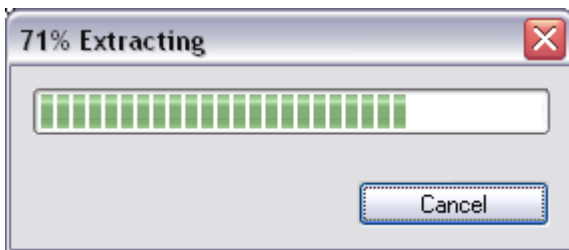
Bạn kích vào nút “Finish” như trên màn hình để kết thúc quá trình cài đặt.

## 2. Hướng dẫn cài đặt firefox

Firefox là trình duyệt web cũng tương tự như trình duyệt web Internet Explorer nhưng nhỏ gọn và thuận tiện hơn, thích hợp cho việc sử dụng navibox. Để thực hiện cài đặt trình duyệt web này bạn có thể vào trang <http://www.mozilla.com/en-US/firefox/> sau đó thực hiện download về và cài.

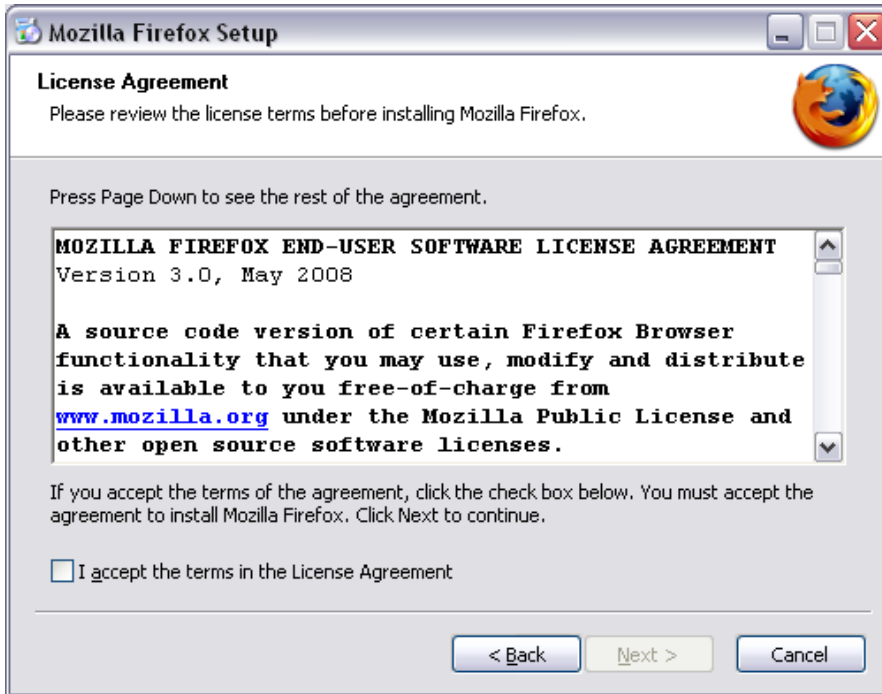
Bước 1: Chạy chương trình cài đặt

Bạn kích vào file exe mà bạn đã download về, màn hình sau sẽ xuất hiện



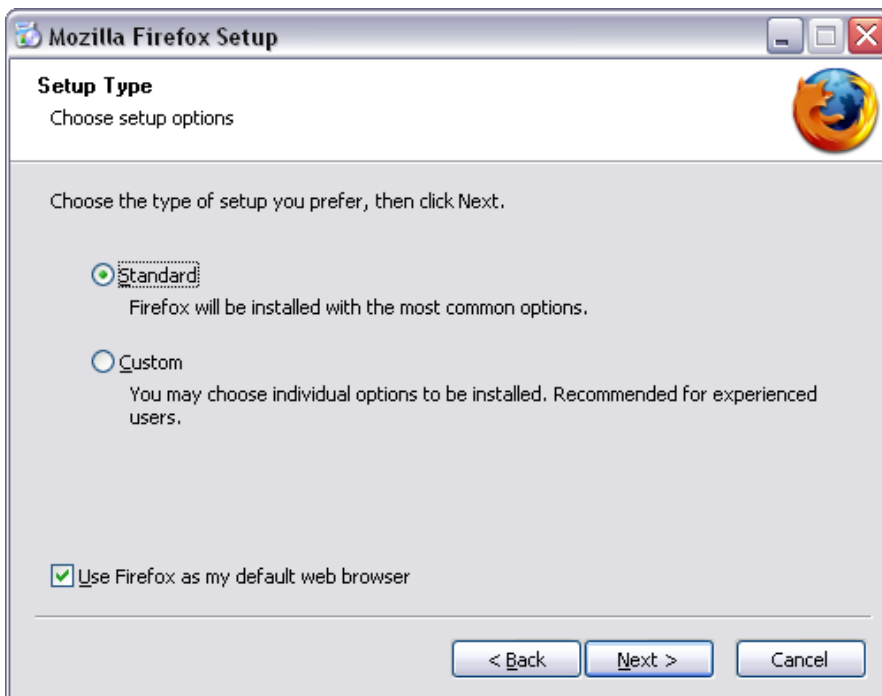
Bạn kích vào nút “Next” ở trên màn hình trên

Bước 2: Xác nhận bản quyền



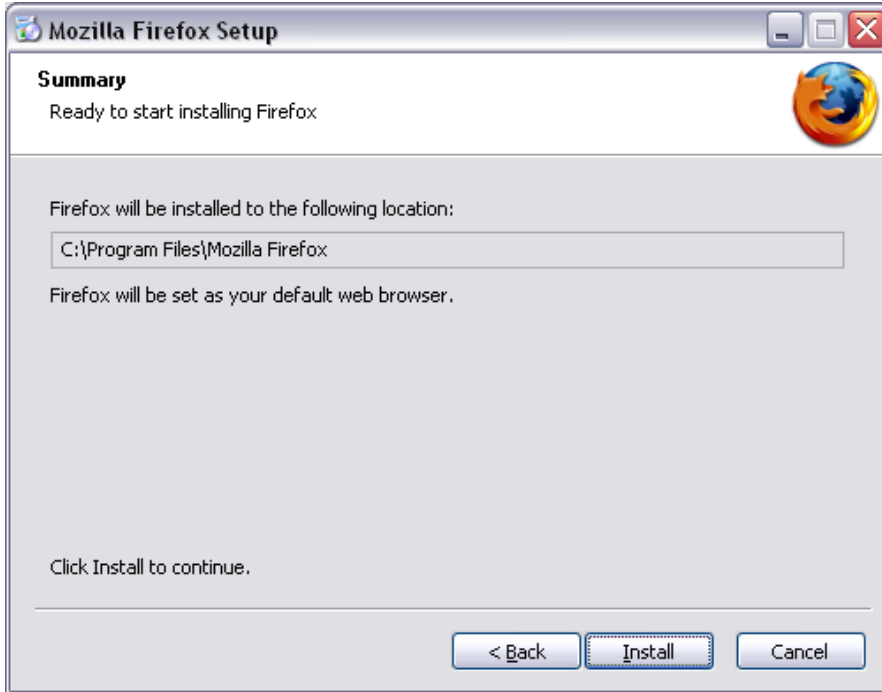
Bạn cần phải kích vào ô vuông (checkbox) có dòng chữ “I accept the terms in the License Agreement” sau đó nút “Next” sẽ hiện lên và bạn kích vào nút “Next” này để thực hiện bước tiếp theo.

Bước 3: Lựa chọn kiểu cài đặt



Bạn để mặc định kiểu cài đặt như trên màn hình rồi kích vào nút “Next”

#### Bước 4: Thông tin đường dẫn cài đặt



Bạn kích vào nút “Install” trên màn hình để thực hiện việc cài đặt

#### Bước 5: Kết thúc quá trình cài đặt



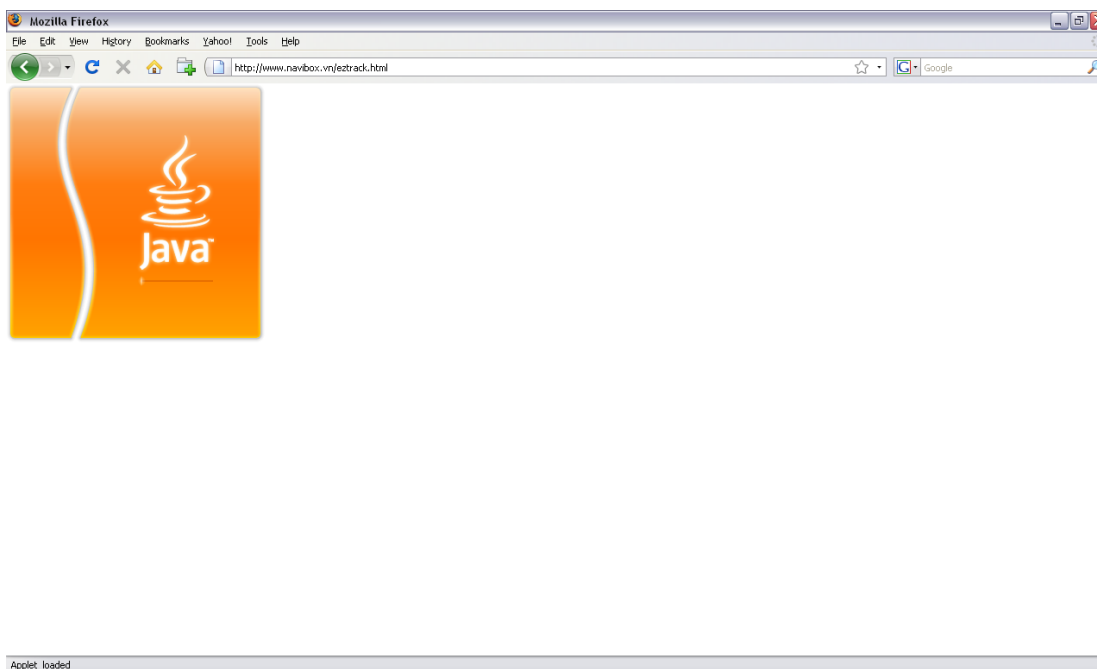
Bạn kích vào nút “Finish” để kết thúc quá trình cài đặt.

### 3. Chạy chương trình giám sát trực tuyến Navibox

Sau khi thực hiện thành công việc cài đặt ở trên, bạn vào trang [www.navibox.net](http://www.navibox.net) rồi kích vào mục theo dõi trực tuyến.



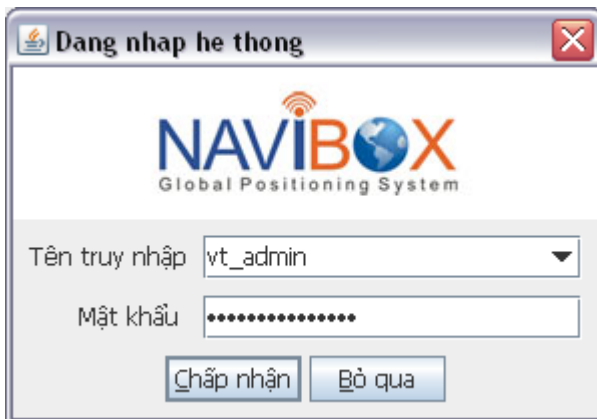
Sau khi bạn kích vào nút “Theo dõi trực tuyến” màn hình sau sẽ hiện ra, trong trường hợp bạn sử dụng ứng dụng Navibox lần đầu tiên, màn hình này sẽ xuất hiện khoảng 3 phút, quá trình này là quá trình cài đặt ứng dụng.



Nếu màn hình sau xuất hiện, bạn bắt buộc phải kích vào ô vuông (checkbox) có nội dung là “Always trust content from this publisher” sau đó kích vào nút “Run”



Sau khi kích vào nút “Run” màn hình sau sẽ xuất hiện



Bạn thực hiện việc đăng nhập vào hệ thống. Sau khi đăng nhập thành công, màn hình chính của ứng dụng sẽ xuất hiện như sau:

http://www.navibox.vn/estrack.htm

Hệ thống Quản lý Tiện ích Bảo cáo Người sử dụng: VT\_ADMIN

TT	Biển số	V (km/h)	Số ĐT
▲	29X-4909.TL10	3.7	01689428585
▲	29X-8051.TL01	14.82	01689386262
▲	29Y-8450.05	0	01688056363
▲	29Y-5815.104	0	01689386060
▲	30H-1108.139	0	01688056464
▲	30L-8403.196	0	01689428484
▲	30M-1135.162	31.48	01689386161
▲	30M-1333.161	48.15	01689428383
▲	30M-9118.175	0	01689428181
▲	30M-9829.176	0	01689428282
▲	30M-9993.181	0	01689428080

Ngày giờ	Biển số	Số ĐT	Cảnh báo
24/10/2008 15:53:06	30M-1333.161	01689428383	Vượt qua tốc độ cho phép - 70.38 km/h.
24/10/2008 15:50:36	30M-1333.161	01689428383	Vượt qua tốc độ cho phép - 74.08 km/h.
24/10/2008 15:45:05	30M-1333.161	01689428383	Vượt qua tốc độ cho phép - 72.23 km/h.
24/10/2008 15:31:04	30M-1333.161	01689428383	Vượt qua tốc độ cho phép - 74.08 km/h.
24/10/2008 15:30:34	30M-1333.161	01689428383	Vượt qua tốc độ cho phép - 75.93 km/h.
24/10/2008 15:30:04	30M-1333.161	01689428383	Vượt qua tốc độ cho phép - 74.08 km/h.

Để sử dụng tất cả các chức năng của hệ thống như trên màn hình trên, chúng tôi sẽ gửi đến bạn tài liệu hướng dẫn sử dụng chi tiết.